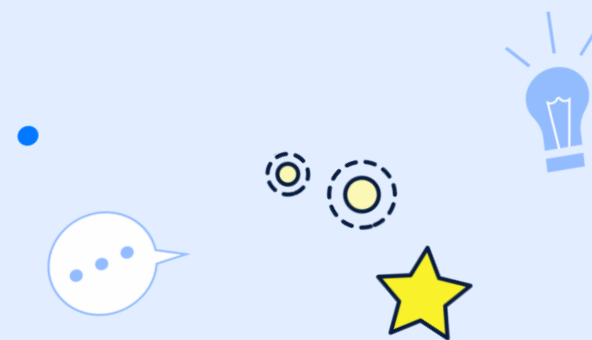
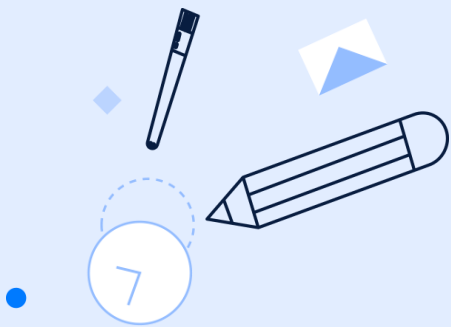


# سرچ در پایگاه اطلاعاتی pubmed





## پابمد چیست؟

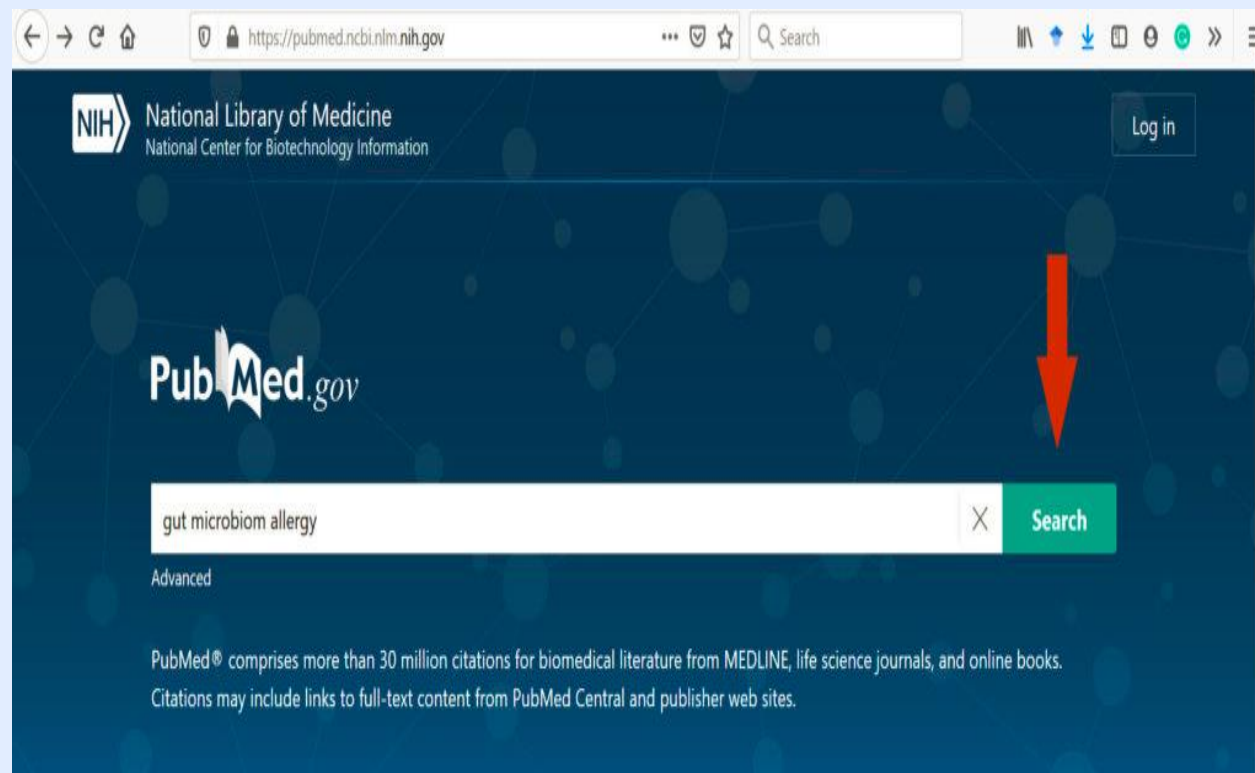
- پابمد یک پایگاه داده است که توسط کتابخانه ملی پزشکی ایالات متحده که به اختصار NLM نامیده می‌شود، راه‌اندازی شده است. پابمد یک منبع رایگان است که با هدف بهبود سلامت فردی و جهانی و برای تسهیل جستجوی مقالات و آثار علمی مربوط به حوزه علوم پزشکی و علوم زندگی ایجاد شده است.
- پایگاه داده پابمد حاوی بیش از ۳۰ میلیون اطلاعات استنادی و خلاصه مقاله می‌باشد. این پایگاه حاوی متن کامل مقالات نیست، اما اگر در منابع دیگری مانند وبسایت ناشر یا پابمد سنترال (PMC) به متن مقاله مورد نظر دسترسی وجود داشته باشد، لینک دسترسی به متن کامل را ارائه می‌کند.
- پابمد از سال ۱۹۹۶ به صورت آنلاین در دسترس عموم قرار گرفت و توسط مرکز ملی اطلاعات بیوتکنولوژی NCBI در کتابخانه ملی پزشکی ایالات متحده پشتیبانی و به‌روزرسانی می‌شود.
- این پایگاه عمدتاً در زمینه زیست‌پزشکی و سلامتی و رشته‌های مرتبط با آن‌ها مانند علوم زندگی، علوم رفتاری، علوم شیمی و زیست‌مهندسی فعالیت می‌کند و منبع بسیار خوبی برای جستجوی آثار علمی توسط محققان و دانشجویان پزشکی و علوم مربوطه است.



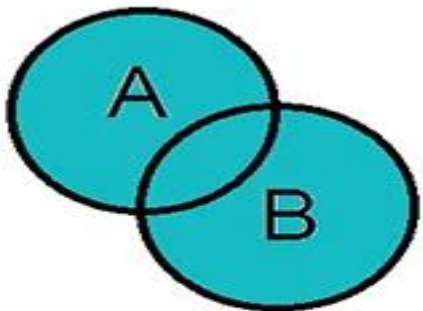
# جستجوی ساده در پابمد

جستجوی مقالات یا آثار علمی در پابمد بسیار ساده و همانند گوگل است. تنها نکات ریزی در این رابطه وجود دارند که در ادامه به آنها می‌پردازیم. برای جستجوی مقالات باید به شیوه زیر عمل کنید:

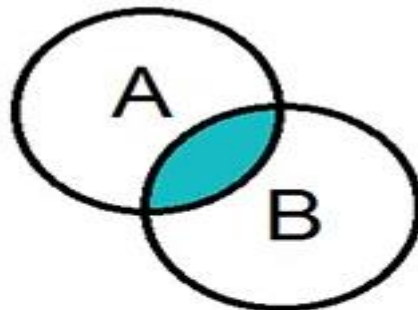
عبارات یا مفاهیم کلیدی موضوع جستجوی خود را پیدا کنید. وارد صفحه اصلی سایت پابمد شوید و عبارت یا مفهوم کلیدی را که یافته‌اید، در کادر جستجو وارد کنید. کلید **Enter** را بفشارید یا روی گزینه **Search** کلیک کنید.



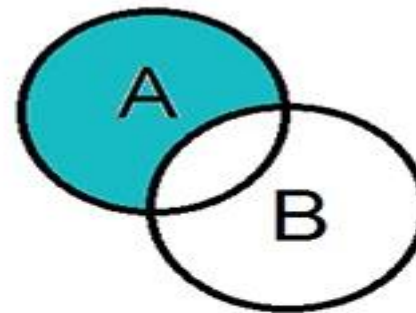
## عملگرهای بولین



A OR B



A AND B



A NOT B



### OR

یعنی: اجتماع دو مجموعه (برای توسعه تعداد رکوردها استفاده میشود)، برای جستجوی کلمات هم معنی و کلمات مشابه از OR استفاده میشود

### AND

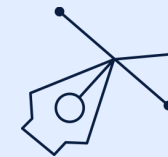
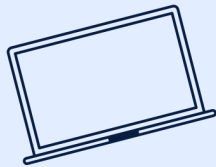
یعنی: اشتراک دو مجموعه (برای محدود کردن جستجوی دقیق تر استفاده میشود)

### NOT

برای جدا کردن و کنار گذاشتن یک کلیدواژه به کار میرود و هر وقت بین دو کلیدواژه به کار رود، رکوردهایی را بازیابی میکند که کلیدواژه اول را داشته باشد ولی کلیدواژه دوم را نداشته باشد



A

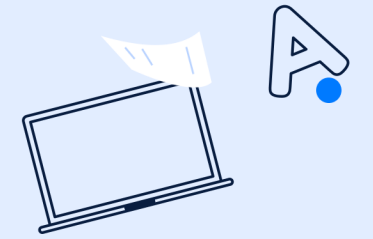


## جستجوی پیشرفته در پایمد

در جستجوی پیشرفته کلیدواژه مورد نظر را در مقابل فیلد دلخواه وارد کنید  
میتوانید کلیدواژه های جستجوهای قبلی خود را با کلیک گزینه Add به فیلد بالا بفرستید و به جستجوی خود سرعت دهید.

The screenshot shows the PubMed.gov search interface. At the top, the NIH logo and 'U.S. National Library of Medicine National Center for Biotechnology Information' are visible. The search bar contains 'gut microbiome allergy' and a 'Search' button. Below the search bar, the 'Advanced' link is highlighted with an orange box. A tooltip with the text 'Click Advanced' is positioned over the 'Advanced' link. The search results show 841 results, sorted by 'Best match'. A 'RESULTS BY YEAR' bar chart is visible on the left. The first result is titled 'The gut microbiome in food allergy.' and includes the author 'Zhao W, et al. Ann Allergy Asthma Immunol 2019 - Review. PMID 30578857 Free PMC article.' and a summary of the article's objective and results.





**چگونه در پابمد یک استراتژی سرچ بسازیم؟**  
**چگونه یک جستجوی سیستماتیک انجام دهیم؟**  
**چگونه توسط پابمد کلیدواژه های مقاله ی مان را در آوریم؟**  
**چگونه به نتایج کامل و دقیقی مرتبط با موضوع مان برسیم؟**



مراحل انجام یک جستجوی حرفه ای :

۱- تعیین موضوع مورد جستجو

۲- انتخاب پایگاه اطلاعاتی

۳- تعیین کلیدواژه های اصلی

۴- تعیین کلیدواژه های مترادف

۵- انتخاب کلیدواژه های کنترل شده

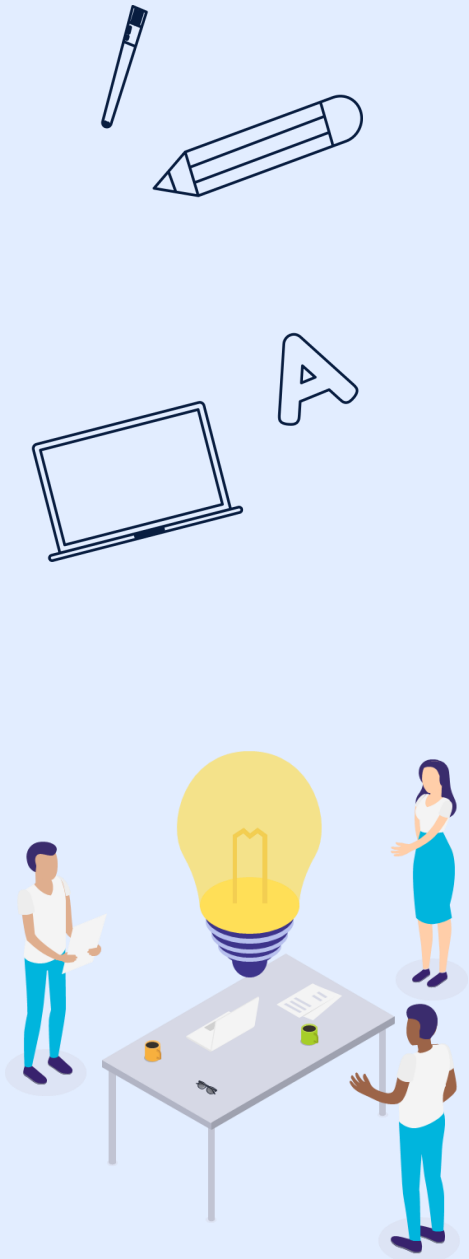
۶- ترکیب مفاهیم و طراحی استراتژی جستجو

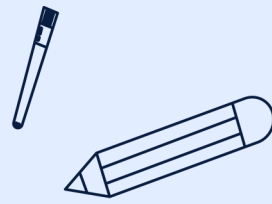
۷- تعیین محدودیت ها و فیلترهای مورد نیاز

۸- انجام جستجو

۹- ارزیابی نتایج و در صورت نیاز بازبینی و تکرار جستجو

۱۰- استخراج اطلاعات





## الگوی PICO

برای یافتن کلیدواژه های اصلی می‌توانید از الگوی PICO یا PICOT استفاده کنید.

و شامل اجزای زیر است:

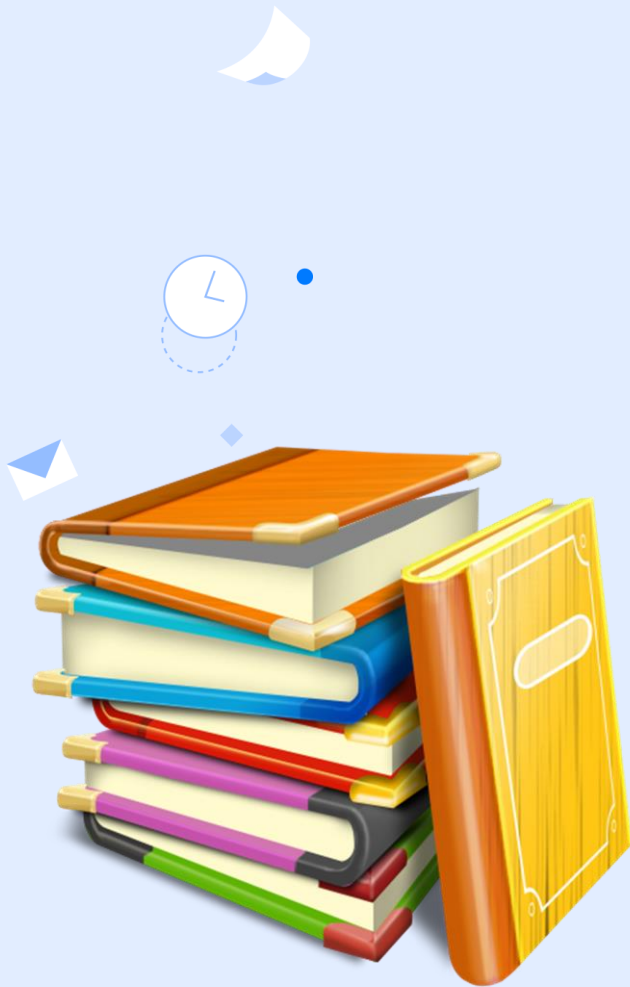
بیمار یا جمعیت: patient , population

مداخله: intervention

مقایسه: comparison

نتیجه بالینی: outcome

مطالعه نوع یا زمان: Time/Type of study

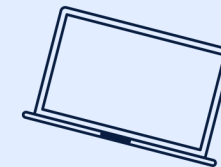




## تعیین کلیدواژه ها و مترادفات

جستجوگر پس از طراحی PICO، باید اجزای آن را مشخص کند. کلیدواژه های جستجو بر اساس P، C و O در سوال موردنظر تعیین می شوند. واژه های مترادف و مرتبط این کلیدواژه ها از قبیل اختصارات، واژه های با دامنه وسیع تر و یا دامنه محدودتر، رسم الخط های متفاوت و ... نیز در صورت نیاز تعیین می شوند و جستجو آغاز می شود.

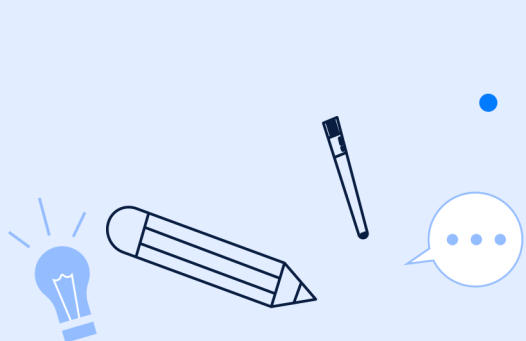
اصطلاح نامه پزشکی MeSH مجموعه ای از واژه های رایج و معتبر در رشته های مختلف علمی است که بصورت الفبایی در ساختار سلسله مراتبی یا درختی است که همواره روزآمد می گردد در واقع واژگان مختلفی که دارای معنی یکسانی است همزمان مورد جستجو قرار می گیرد کاربر را از یک اصطلاح غیر علمی به اصطلاح علمی آن راهنمایی می کند



بعد از کنترل کردن اصطلاحات کنترل شده مش نتایج را در یک صفحه وارد میکنیم به این صورت که به تعداد کلیدواژه ها ستون ایجاد کرده و مترادف هایش را زیر هم مینویسم ، سپس کلیدواژه های مترادف را با عملگر Or باهم جستجو کرده و این کار را برای تمامی کلیدواژه های موضوع انجام میدهیم.

در نهایت نتایج سرچ هر کلیدواژه ی مترادف را با ستون کلیدواژه ی دیگر AND میکنیم و جستجو را انجام میدهیم.

استراتژی سرچ ما در قسمت سرچ پابمد پشت سرهم نوشته شده که میتوانیم ان را نیز برداریم تا در مواقعی که نیاز داریم استفاده کنیم. دیگر محدودیت های خواسته شده ی موضوع را از طریق فیلدهای محدودکننده اعمال میکنیم و به این ترتیب یک سرچ استراتژیک انجام میدهیم.



## جمع بندی کلی مراحل:

بنابراین :

✓ بعد از مشخص کردن موضوع و تعیین کلیدواژه ها (توسط پیکو)

✓ اطمینان از صحت و درستی کلیدواژه ها (مش)

✓ در آوردن مترادف هایی که توسط مش تایید شده و دیگر محققان از آن واژه های مترادف در تحقیق خود ( که میتوانیم از همین کلیدواژه ها در مقاله مان هم استفاده کنیم)

یک صفحه ی word باز کرده و همه ی این اطلاعات را در یک صفحه ی word کنار هم مینویسیم و به نوبت واژه های مترادف را با کمک عملگر OR باهم پیوند داده و سرچ انجام می دهیم.

در نهایت می‌رسیم به مرحله ی جستجوی جامع که نتایج هر کدام کلیدواژه های سرچ شده را باهم AND کرده و سایر فیلتر های خواسته شده مثل سال ، نوع پژوهش خواسته و... را با توجه به موضوع اعمال میکنیم و جستجوی مان را انجام میدهیم. و میبینیم که چقدر نسبت به ابتدا تعداد نتایج کمتر و دقیق تر و جامع تر از جستجوی ساده شده است. (مرحله ی نهایی دستیابی به استراتژی سرچ)

حال وقت آن است که مقالات در دست را بررسی و اطلاعات مدنظرمان را استخراج کنیم و یا در صورت نیاز مجدد جستجو را انجام دهیم.

# با سپاس از توجه شما

